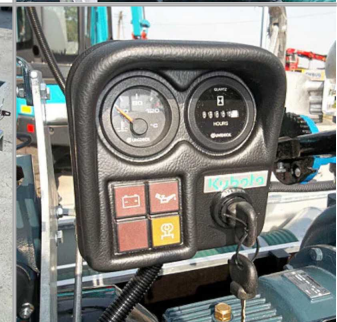
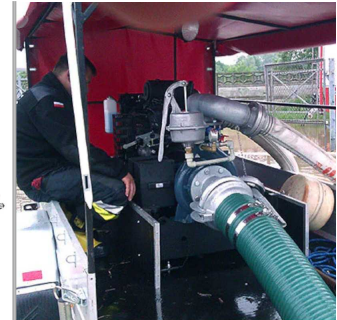


Cena: **99 507,00 zł**



Podana cena zawiera koszt wykonania przeglądu przedsprzedażnego (zerowego), który jest jednym z warunków otrzymania gwarancji na urządzenie lub maszynę.

Czym jest przewoźna motopompa szlamowa Honda LWT 250 K (250 m³/h 2,3 bar)?

Motopompa Honda LWT 250 K to zaawansowane urządzenie zaprojektowane do pracy w ekstremalnych warunkach, takich jak powódzie i podtopienia. Jest to przewoźna motopompa powodziowa, przeznaczona głównie do zastosowań przez jednostki straży pożarnej oraz gminy zagrożone częstymi podtopieniami. Dzięki wyposażeniu w silnik Kubota D1305 o mocy 29,1 KM, pompa osiąga wydajność do 250 m³/h przy maksymalnym ciśnieniu 2,3 bara. Urządzenie jest zamontowane na przyczepie, co umożliwia jego łatwy transport i szybkie wdrożenie w terenie. Solidna konstrukcja i zdolność do przetłaczania wody z zanieczyszczeniami o średnicy do 40 mm czynią LWT 250 K idealnym wyborem do zarządzania kryzysowego oraz ochrony przeciwpowodziowej.

Zastosowanie motopompy:

Motopompa LWT 250 K znajduje zastosowanie głównie w akcjach ratunkowych, związanych z usuwaniem skutków powodzi i intensywnym odwadnianiem zalanych terenów. Jest również wykorzystywana przez jednostki straży pożarnej do zabezpieczania przed zalaniem terenów mieszkalnych oraz komercyjnych. Dzięki swojej wydajności i mobilności, pompa może być szybko przetransportowana na miejsce zdarzenia, co jest kluczowe w sytuacjach kryzysowych. Konstrukcja umożliwiała pracę nawet w trudnych warunkach terenowych, takich jak rozmoczone wały ...

