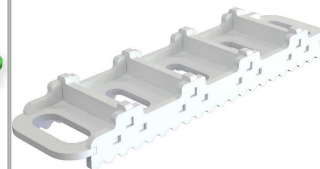
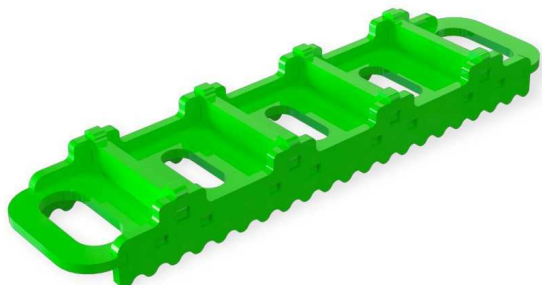


Cena: 1 153,13 zł



## Czym jest wspornik progowy płaski WSP-P kod MRTWSP1003?

**Wspornik progowy płaski WSP-P kod MRTWSP1003** to element konstrukcyjny stosowany w systemach montażowych drzwi przeciwpożarowych i dymoszczelnych. Wykonany z trwałego materiału metalowego, wspornik ten pełni kluczową rolę w zapewnieniu odpowiedniego mocowania progów stalowych lub aluminiowych do podłoża, gwarantując stabilność całej konstrukcji. Został zaprojektowany z myślą o kompatybilności z drzwiami różnych systemów, spełniając wysokie normy techniczne obowiązujące w branży zabezpieczeń przeciwpożarowych.

## Zastosowanie wspornika progowego płaskiego WSP-P kod MRTWSP1003:

**Wspornik progowy płaski WSP-P MRTWSP1003** znajduje zastosowanie przede wszystkim w profesjonalnych instalacjach drzwi przeciwpożarowych, szczególnie w obiektach użyteczności publicznej, halach przemysłowych, magazynach, a także w budynkach mieszkalnych, gdzie konieczne jest zapewnienie odpowiedniej szczelności i trwałości progów. Jego konstrukcja umożliwia szybki montaż progów przy jednoczesnym zachowaniu stabilności i zgodności z wymogami technicznymi dla klasy EI30-EI60. Jest także elementem wspierającym montaż progów opadających oraz uszczelnień automatycznych.

## Funkcje i zalety wspornika progowego płaskiego WSP-P kod MRTWSP1003:

- **Stalowa konstrukcja** - zapewnia wysoką wytrzymałość mechaniczną, odporność na odkształcenia i trwałość w długim okresie użytkowania.
- **Płaski profil montażowy** - ułatwia instalację w przypadku progów stalowych i aluminiowych...

