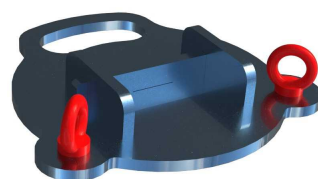
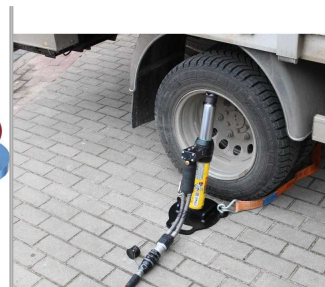
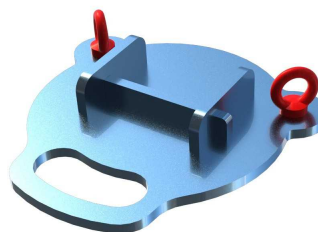
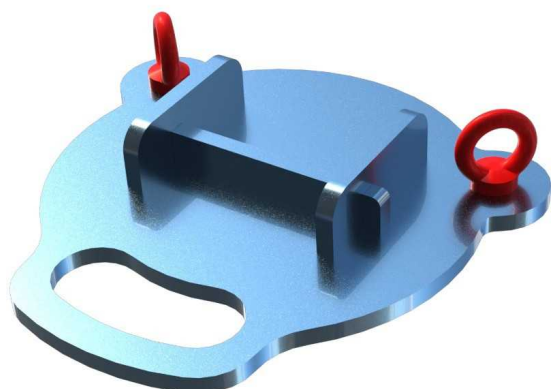


Cena: 1 153,13 zł



Czym jest wspornik z 2 mocowaniami i ogranicznikiem pozycji rozpieracza WSP-M kod MRTWSP1005?

Wspornik z 2 mocowaniami i ogranicznikiem pozycji rozpieracza WSP-M kod MRTWSP1005 to specjalistyczne akcesorium przeznaczone do współpracy z rozpieraczami hydraulicznymi i mechanicznymi wykorzystywanymi w ratownictwie technicznym. Jego konstrukcja umożliwia jednoczesne zamocowanie narzędzia w dwóch punktach oraz zastosowanie ogranicznika, który zabezpiecza przed przypadkowym przesunięciem się urządzenia podczas pracy. Wykonany z trwałej stali, odporny na duże obciążenia i trudne warunki środowiskowe, wspornik ten znacząco poprawia bezpieczeństwo i efektywność operacji ratowniczych.

Zastosowanie wspornika z 2 mocowaniami i ogranicznikiem pozycji rozpieracza:

Wspornik WSP-M MRTWSP1005 znajduje zastosowanie głównie w działaniach ratownictwa drogowego i technicznego prowadzonych przez jednostki PSP i OSP. Używany jest w sytuacjach, gdzie konieczne jest zapewnienie pełnej stabilności rozpieracza pracującego w osi poziomej lub pionowej – szczególnie przy cięciu konstrukcji samochodowych, elementów metalowych lub przy unieruchamianiu narzędzi w ograniczonym dostępie przestrzennym. Dzięki dwóm mocowaniom możliwe jest równomierne rozłożenie sił, co zmniejsza ryzyko wygięcia konstrukcji. Ogranicznik pozycji natomiast zapewnia, że rozpieracz pozostaje we właściwym położeniu przez cały czas działania.

Funkcje i zalety wspornika z 2 mocowaniami i ogranicznikiem pozycji rozpieracza:

- Pod...

