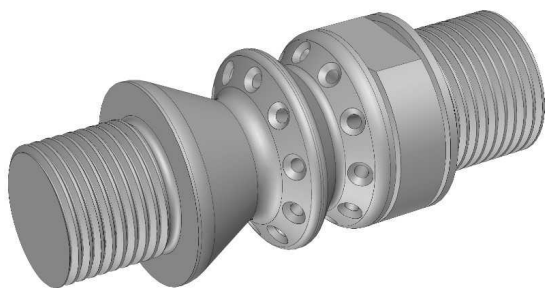


Cena: 615,00 zł



Czym jest głowica wymienna do ataku MKGA-35/100?

Głowica wymienna MKGA-35/100 MRTMK1013 to precyzyjnie wykonany komponent przeznaczony do stosowania z lancą uderzeniową typu MKGA-35/100. Jest to część eksploatacyjna, którą można w łatwy sposób wymienić w warunkach polowych, zapewniając ciągłość działania sprzętu w trakcie akcji. Konstrukcja głowicy została zaprojektowana z myślą o maksymalnej trwałości i skuteczności penetracji przegrody, jednocześnie umożliwiając natychmiastowe rozpylenie wody w miejscu przedarcia. Materiały użyte do jej produkcji gwarantują odporność na korozję, ścieranie i wysokie temperatury, co czyni ją idealnym rozwiązaniem dla jednostek straży pożarnej działających w trudnych warunkach środowiskowych.

Zastosowanie głowicy wymiennej do ataku MKGA-35/100:

Głowica MKGA-35/100 MRTMK1013 służy jako część zamienna w zestawie lanc uderzeniowych przeznaczonych do szybkiego przebijania przegród (takich jak ściany, sufity, dachy) w celu bezpośredniego podania środka gaśniczego do wnętrza objętego pożarem. Umożliwia skuteczne gaszenie pożarów wewnętrznych bez konieczności wchodzenia do pomieszczeń, co znacząco zwiększa bezpieczeństwo strażaków. Głowica umożliwia emisję strumienia mgły wodnej, która obniża temperaturę i ogranicza dostęp tlenu, zmniejszając ryzyko rozgorzenia i wybuchu. To kluczowy element wyposażenia w działaniach techniką pośrednią.

Funkcje i zalety głowicy wymiennej do ataku MKGA-35/100:

- Szybka wymiana bez użycia specjalistycznych narz...

