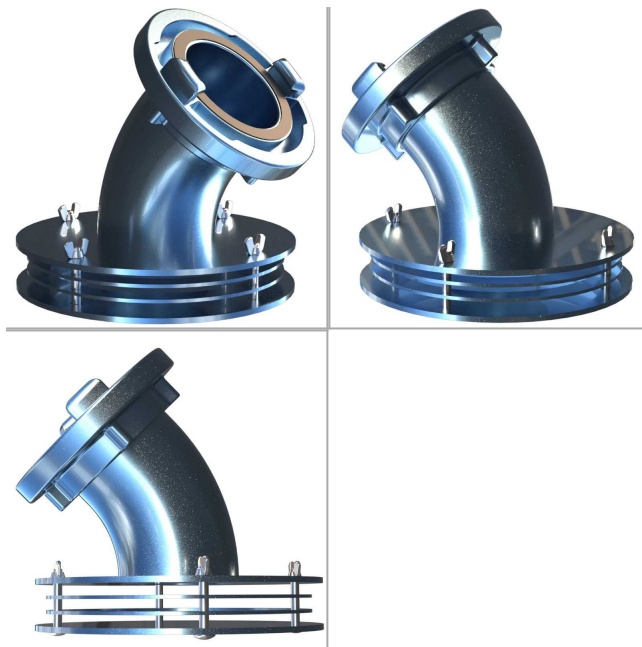


Cena: **999,38 zł**



## Czym jest smok ssawny do pomp szlamowych W110 kąt 45° model „S” typ SPS-110-45-2-S?

**SPS-110-45-2-S MRTSPS1008** to kątowy smok ssawny wyposażony w przyłącze W110, przeznaczony do pracy z wysokowydajnymi pompami szlamowymi. Konstrukcja smoka została zaprojektowana z wygięciem króćca wylotowego pod kątem 45°, co umożliwia wygodne i bezpieczne podłączenie węża ssawnego w ograniczonych przestrzeniach, bez ryzyka załamania przewodu. Smok wykonano z lekkiego, a zarazem trwałego aluminium odpornego na korozję, co umożliwia jego użytkowanie w wymagających warunkach terenowych. Wbudowane sito filtrujące chroni układ pompowy przed zanieczyszczeniami stałymi, takimi jak liście, gałęzie, kamienie czy żwir.

### Zastosowanie smoka ssawnego do pomp szlamowych W110:

**MRTSPS1008** znajduje zastosowanie wszędzie tam, gdzie konieczne jest odpompowanie dużych ilości cieczy zanieczyszczonej w krótkim czasie – np. przy podtopieniach, awariach kanalizacji, zalaniach wykopów, rozlewiskach czy czyszczeniu infrastruktury inżynierskiej. Kątowa konstrukcja umożliwia elastyczne ustawienie przewodu w warunkach ograniczonego dostępu, dzięki czemu smok idealnie sprawdza się w studzienkach, kanałach technicznych, podpiwniczeniach czy obiektach przemysłowych. Jest kompatybilny z profesjonalnym sprzętem PSP, OSP oraz firm branży komunalnej i technicznej.

### Funkcje i zalety smoka ssawnego do pomp szlamowych W110:

- **Przyłącze W110** – zapewnia kompatybilność z pompami o dużej wydajności
- **Konstrukcja kątowa 45°** – ułatw...

