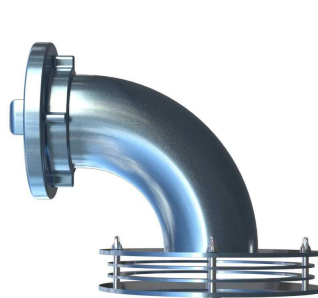
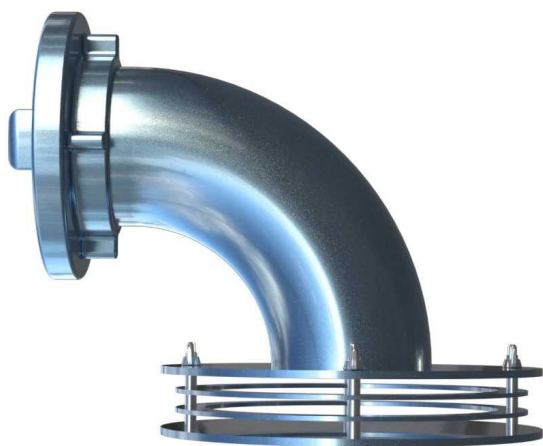


Cena: 1 045,50 zł



Czym jest smok ssawny do pomp szlamowych W110 kąt 90° model „S” typ SPS-110-90-2-S?

SPS-110-90-2-S MRTSPS1009 to smok ssawny do pomp szlamowych, wykonany z lekkiego aluminium i wyposażony w króciec przyłączeniowy W110 ustawiony pod kątem 90°. Dzięki konstrukcji umożliwiającej pionowe podłączenie przewodu ssawnego, smok idealnie nadaje się do zastosowania w ograniczonych przestrzeniach takich jak studzienki kanalizacyjne, wykopy czy przestrzenie techniczne. Model „S” charakteryzuje się dużą przepustowością, solidnością wykonania i obecnością wewnętrznego sita filtrującego, które zabezpiecza pompę przed zasysaniem większych zanieczyszczeń. Konstrukcja 90-stopniowa pozwala na ustawienie węża pionowo, co poprawia ergonomię działań ratowniczo-technicznych w ciasnych lokalizacjach.

Zastosowanie smoka ssawnego do pomp szlamowych W110:

MRTSPS1009 przeznaczony jest do zasysania cieczy zanieczyszczonych – takich jak szlam, woda z piaskiem, błotem, liśćmi czy drobnymi odpadami – w warunkach wymagających zastosowania wysokowydajnych pomp. Kątowa konstrukcja smoka znajduje zastosowanie wszędzie tam, gdzie ograniczona przestrzeń uniemożliwia boczne podłączenie przewodu ssawnego. Doskonale sprawdza się w sytuacjach awaryjnych, działaniach komunalnych, technicznych i ratowniczych, a także podczas usuwania skutków intensywnych opadów czy powodzi. Kompatybilność z systemem W110 umożliwia współpracę z pompami szlamowymi o dużej mocy.

Funkcje i zalety smoka ssawnego do pomp szlamowych W110...

