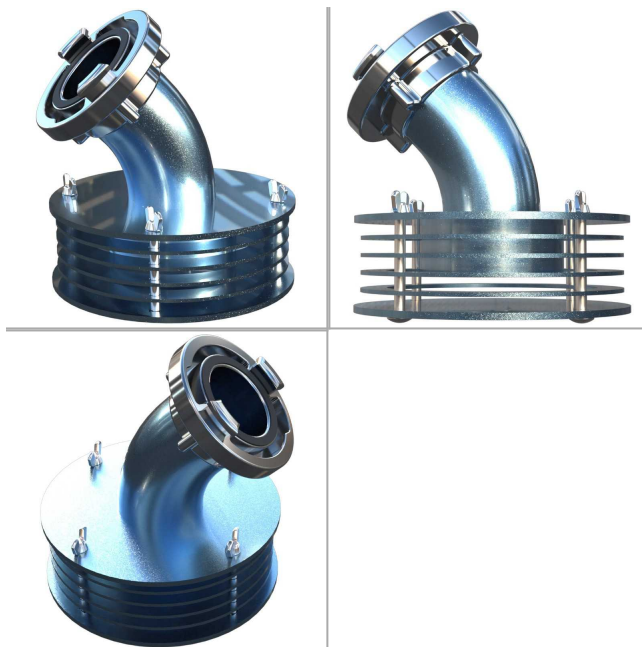




Cena: 845,63 zł



## Czym jest smok ssawny do pomp szlamowych W75/52 kąt 45° model „K” typ SPS-75-45-4-K-70/20?

**SPS-75-45-4-K-70/20 MRTSPS1002** to specjalistyczny smok ssawny przeznaczony do pracy z pompami szlamowymi, zaprojektowany w wersji koszowej „K” z wyjściem ustawionym pod kątem 45°. Dzięki konstrukcji niskoprofilowej umożliwia efektywne odpompowanie cieczy przy poziomie sięgającym zaledwie 20 mm, a kątowe ustawienie króćca ułatwia podłączenie przewodu ssawnego w warunkach ograniczonej przestrzeni. Wyposażony w dwa standardowe przyłącza - W75 i W52 - zapewnia kompatybilność z najczęściej stosowanymi systemami w PSP i OSP. Obudowa z lekkiego, malowanego proszkowo aluminium oraz wbudowany filtr chroniący pompę przed zanieczyszczeniami gwarantują trwałość i bezpieczeństwo pracy nawet w trudnych warunkach.

### Zastosowanie smoka ssawnego do pomp szlamowych:

**MRTSPS1002** znajduje zastosowanie wszędzie tam, gdzie wymagane jest odpompowanie wody lub cieczy zanieczyszczonej z trudno dostępnych miejsc - takich jak piwnice, kanały techniczne, wykopy budowlane, tunele czy pomieszczenia przemysłowe. Kąt 45° pozwala na bardziej elastyczne ustawienie węża ssawnego, co jest szczególnie przydatne w wąskich przestrzeniach, gdzie nie ma możliwości bocznej podłączenia. Smok umożliwia odpompowanie niemal do zera, co jest szczególnie istotne podczas końcowego etapu odwadniania. Jest szeroko stosowany zarówno przez jednostki straży pożarnej, jak i służby techniczne czy zakłady komunalne.

### Funkcje i zalety smok...

