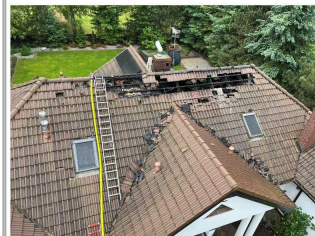
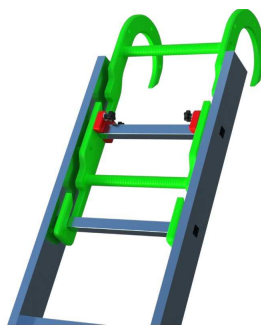


Cena: 3 843,75 zł



Czym jest adapter kalenicowy do drabin MRT-LH?

Adapter kalenicowy MRTA1004 to dodatkowy element wyposażenia kompatybilny z drabinami typu MRT-LH, umożliwiającą ich bezpieczne ułożenie i stabilizację na kalenicy dachu. Został zaprojektowany z myślą o działaniach wysokościowych prowadzonych na dachach spadzistych, gdzie konieczne jest zapewnienie maksymalnej przyczepności oraz ograniczenie ryzyka przesunięcia drabiny. Adapter wykonano z lekkich, a jednocześnie wytrzymałych materiałów odpornych na działanie czynników atmosferycznych. Dzięki przemyślanej konstrukcji montaż adaptera nie wymaga użycia narzędzi – wystarczy wpięcie do systemu prowadnic drabiny MRT-LH. Zastosowanie tego akcesorium podnosi komfort i bezpieczeństwo pracy strażaków oraz ekip technicznych podczas interwencji i prac inspekcyjnych.

Zastosowanie adaptera kalenicowego do drabin MRT-LH:

MRTA1004 stosowany jest przede wszystkim w działaniach ratowniczych oraz technicznych, które wymagają stabilnego i bezpiecznego dostępu do połaci dachowych. Umożliwia ustawienie drabiny na kalenicy w taki sposób, aby nie dochodziło do jej przesuwania czy przechylania w trakcie użytkowania. Sprawdza się zarówno podczas ewakuacji z poddaszy, jak i przy działaniach takich jak wentylacja dachu, usuwanie zagrożeń czy prowadzenie inspekcji konstrukcji dachowej. Adapter może być wykorzystywany przez PSP, OSP, jednostki ratownictwa technicznego oraz zespoły specjalistyczne wykonujące prace na wysokości. Jego uniwersalna konstrukcja...

