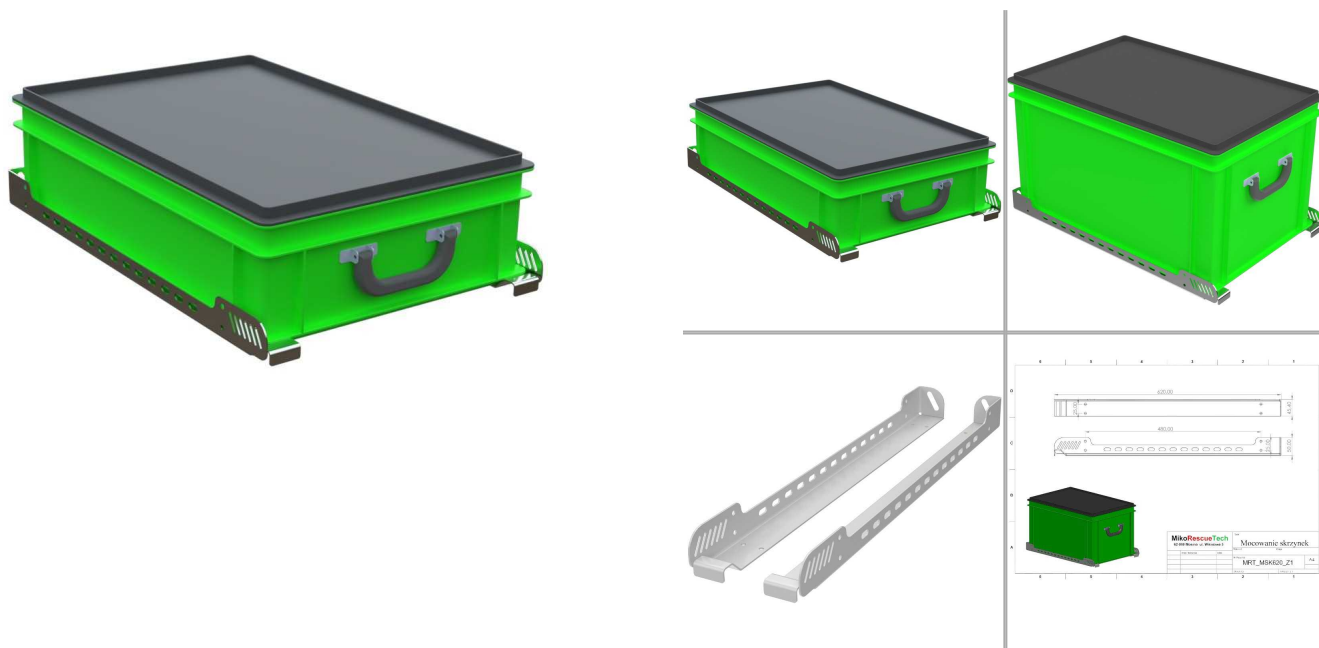


Cena: 230,63 zł



Czym jest mocowanie skrzynek dł. 620 mm kpl. L+P typ MSK-620?

MRTM1006 to zestaw dwóch uchwytów (lewego i prawego) umożliwiających solidne zamocowanie skrzynek narzędziowych o długości 620 mm. Mocowanie dedykowane jest do użytku w przestrzeniach transportowych pojazdów pożarniczych, kontenerów technicznych oraz warsztatów i szaf sprzętowych. Zestaw został wykonany ze stali zabezpieczonej antykorozyjnie poprzez malowanie proszkowe, co gwarantuje odporność na wilgoć, drgania oraz uszkodzenia mechaniczne. System MSK-620 zapewnia stabilność skrzynek w czasie transportu oraz szybki dostęp do zawartości bez potrzeby ich całkowitego wyjmowania. Zestaw mocowań można instalować w różnych układach – pionowo lub poziomo – w zależności od konfiguracji przestrzeni magazynowej lub pojazdowej.

Zastosowanie mocowania skrzynek dł. 620 mm kpl. L+P typ MSK-620:

MRTM1006 jest wykorzystywane w zabudowach pojazdów strażackich, przyczepach technicznych, kontenerach modułowych oraz magazynach sprzętowych. Umożliwia bezpieczne i uporządkowane rozmieszczenie skrzynek narzędziowych o długości 620 mm zawierających sprzęt ratowniczy, techniczny, hydrauliczny lub medyczny. Mocowanie zabezpiecza skrzynki przed przesuwaniem, przechyleniem się lub wypadnięciem podczas transportu lub w czasie gwałtownych manewrów. Jest niezastąpione w pojazdach operacyjnych PSP i OSP oraz w systemach logistyki mobilnej służb ratowniczych i zakładów przemysłowych.

Funkcje i zalety mocowania skrzynek dł. 620 mm kpl. L+P ...

