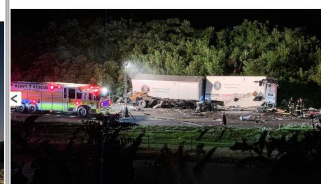


Cena: **38 999,76 zł**



Czym jest maszt oświetleniowy wielkopowierzchniowy PROLIGHT UL-500H?

Maszt oświetleniowy wielkopowierzchniowy PROLIGHT UL-500H to profesjonalne urządzenie oświetleniowe z głowicą LED, zaprojektowane do pracy w wymagających warunkach terenowych i operacyjnych. Różni się od modelu bazowego UL-500 przede wszystkim możliwością obrotu głowicy o 360°, co daje użytkownikowi pełną kontrolę nad kierunkiem światła. Całość konstrukcji opiera się na stabilnym, teleskopowym maszcie o wysokości roboczej do 5 metrów. Dzięki wysokiej klasie szczelności IP65, urządzenie może być bezpiecznie używane w trudnych warunkach atmosferycznych. Maszt jest łatwy do transportu i błyskawicznie gotowy do pracy, co czyni go niezastąpionym w akcjach nocnych oraz przy oświetleniu dużych powierzchni.

Zastosowanie masztu oświetleniowego wielkopowierzchniowego PROLIGHT UL-500H:

Maszt oświetleniowy PROLIGHT UL-500H został stworzony z myślą o służbach ratowniczych, straży pożarnej, zespołach technicznych oraz ekipach zabezpieczających imprezy masowe i prace budowlane. Szczególnie dobrze sprawdza się w sytuacjach wymagających precyzyjnego ukierunkowania światła na konkretny obszar dzięki ruchomej głowicy. Jego mobilność, możliwość szybkiego rozstawienia oraz intensywne światło LED umożliwiają skuteczne oświetlenie miejsc akcji, dróg ewakuacyjnych, placów budowy, a także scen i obiektów infrastrukturalnych.

Funkcje i zalety masztu oświetleniowego wielkopowierzchniowego PROLIGHT UL-500H:

- Głowica LED 500 W ...

