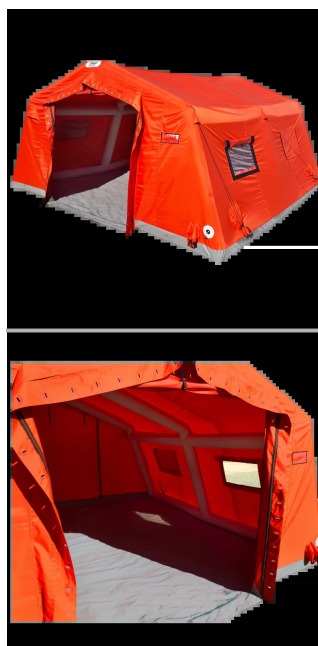




Cena: 55 000,00 zł



Czym są namioty pneumatyczne FM?

Namioty pneumatyczne FM to zaawansowane technologicznie konstrukcje szybkiego reagowania, które służą jako mobilne punkty operacyjne, medyczne, logistyczne lub ewakuacyjne. Przeznaczone są dla jednostek ratowniczych, straży pożarnej, wojska, policji oraz innych służb interwencyjnych. Ich konstrukcja opiera się na ramie wykonanej z niezależnych rur pneumatycznych, które po wypełnieniu powietrzem tworzą stabilną i wytrzymałą strukturę samonośną. Dzięki temu rozstawienie namiotu jest możliwe w ciągu kilku minut, bez użycia dodatkowych narzędzi czy rusztowań. Tkanina zewnętrzna wykonana jest z ognioodpornego, wodoodpornego i odpornego na UV materiału, co pozwala na użytkowanie w trudnych warunkach pogodowych. Namioty dostępne są w różnych konfiguracjach wymiarowych, z opcją montażu systemów oświetlenia, ogrzewania, klimatyzacji oraz wewnętrznych przegrodzeń. Stanowią niezastąpione rozwiązanie w działaniach kryzysowych oraz podczas zabezpieczania wydarzeń masowych.

Zastosowanie namiotów pneumatycznych FM:

Namioty pneumatyczne FM znajdują szerokie zastosowanie w sytuacjach, które wymagają szybkiego utworzenia bezpiecznej przestrzeni operacyjnej w terenie. Są wykorzystywane jako punkty segregacji medycznej, polowe izby przyjęć, tymczasowe szpitale, strefy dekontaminacji, stanowiska dowodzenia, magazyny taktyczne, punkty informacyjne oraz schronienia dla osób poszkodowanych. Dzięki modułowej konstrukcji, możliwe jest ich łączenie w większe zespoły ...

