

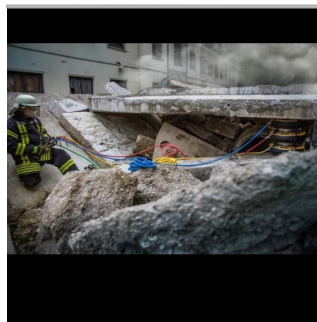
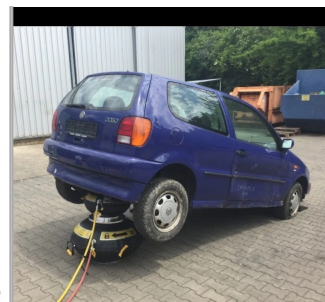
Cena: 47 000,00 zł



VCB-172



VCB-172



Czym jest poduszka VCB 172 C-TEC 12 bar Vetter?

Poduszka VCB 172 C-TEC 12 bar Vetter to najwyższy model wysokociśnieniowej poduszki ratowniczej z serii C-TEC, przeznaczony do najbardziej wymagających zadań ratownictwa technicznego. Dzięki ciśnieniu robocznemu 12 bar i maksymalnemu udźwignięciu aż 172 ton, pozwala na uniesienie masywnych obiektów w sytuacjach awaryjnych – od zawalonych konstrukcji po pojazdy wielkogabarytowe, ciężkie maszyny przemysłowe i kontenery. Konstrukcja oparta jest na wielowarstwowej, zbrojonej gumie aramidowej, odpornej na przebicie, zużycie i ekstremalne warunki pogodowe. Wzmocniona powierzchnia antypoślizgowa zwiększa stabilność, a oznaczenia kolorystyczne ułatwiają szybkie identyfikowanie parametrów w zestawie ratowniczym. Poduszka zachowuje niewielką wysokość w stanie spoczynku, dzięki czemu może być wprowadzona pod bardzo niskie przeszkody. Zastosowanie technologii C-TEC zapewnia jej długowieczność i bezawaryjną pracę w terenie. Jest zgodna ze wszystkimi systemami zasilania pneumatycznego 12 bar firmy Vetter.

Zastosowanie poduszki VCB 172 C-TEC 12 bar Vetter:

Poduszka VCB 172 C-TEC 12 bar Vetter została zaprojektowana z myślą o działaniach wymagających maksymalnej siły podnoszenia i najwyższego poziomu bezpieczeństwa. Doskonale sprawdza się w ratownictwie drogowym i kolejowym, podczas uniesienia pociągów, wagonów, ciężkich kontenerów i elementów stalowych konstrukcji. Jest niezastąpiona w sytuacjach kryzysowych, takich jak zawalenia budynków, rato...

