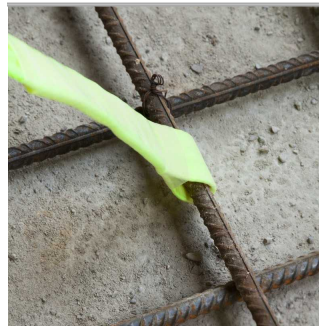




Cena: **46,74 zł**



Czym jest urządzenie kotwiczące AZ 640 [1m]?

Urządzenie kotwiczące AZ 640 [1m] to niezawodny i prosty w użyciu element systemu zabezpieczającego przed upadkiem z wysokości. Wykonane zostało z wytrzymałej taśmy poliestrowej o szerokości 45 mm i długości 1 metra, co czyni je kompaktowym i łatwym do zastosowania w wielu konfiguracjach. Oba końce taśmy zostały zakończone oczkami kotwiczącymi, umożliwiającymi szybkie i stabilne mocowanie do różnych konstrukcji, takich jak słupy, belki stalowe, kratownice czy inne stałe elementy konstrukcyjne. Urządzenie spełnia wymagania normy EN 795 typu B, co potwierdza jego skuteczność jako tymczasowy punkt kotwiczący. Może być stosowane jako składnik systemów ochrony indywidualnej przy pracy na wysokości, zapewniając użytkownikowi solidne i pewne zakotwienie sprzętu asekuracyjnego.

Zastosowanie urządzenia kotwiczącego AZ 640 [1m]:

AZ 640 o długości 1 metra znajduje zastosowanie jako przenośny punkt kotwiczący w różnorodnych sytuacjach roboczych, szczególnie tam, gdzie niemożliwe jest wykorzystanie stałych punktów zakotwienia. Doskonale sprawdza się w budownictwie, przemyśle, ratownictwie technicznym oraz przy pracach konserwacyjnych. Dzięki swojej konstrukcji może być łatwo owinięte wokół elementów konstrukcyjnych, a jego niewielki rozmiar pozwala na transport i użycie w trudno dostępnych miejscach. Urządzenie to jest kompatybilne z większością dostępnych na rynku systemów asekuracyjnych, takich jak szelki bezpieczeństwa, amortyzatory up...

