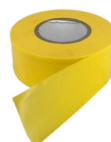


Cena: **73,76 zł**



Czym jest zestaw 4 taśm TRIAGE?

Zestaw 4 taśm TRIAGE to zestaw barwnych taśm przeznaczonych do szybkiego i czytelnego oznaczania poszkodowanych zgodnie z systemem segregacji medycznej stosowanym podczas zdarzeń masowych. Taśmy stanowią kluczowy element działań ratowniczych, pozwalając na błyskawiczne przypisanie każdej osobie odpowiedniego priorytetu medycznego, zgodnie z algorytmem START lub innymi międzynarodowymi wytycznymi. Komplet obejmuje cztery taśmy w standardowych kolorach: czarnym (zgon lub brak szans przeżycia), czerwonym (pomoc natychmiastowa), żółtym (pomoc opóźniona) oraz zielonym (pomoc odroczone lub niewymagana). Każda z taśm jest wykonana z trwałego, odpornego na warunki atmosferyczne materiału i nawinięta na osobną rolkę, co ułatwia ich użytkowanie w dynamicznych warunkach działań ratowniczych. Produkt znajduje się w kompaktowym zestawie transportowym, który można łatwo przenosić lub zamocować w pojeździe ratowniczym. Zestaw przeznaczony jest zarówno dla profesjonalnych służb ratowniczych, jak i jednostek OSP, WOT, czy organizatorów imprez masowych.

Zastosowanie zestawu 4 taśm TRIAGE:

Zestaw taśm stosowany jest do szybkiej identyfikacji i oznaczania poszkodowanych podczas zdarzeń masowych, takich jak wypadki drogowe z wieloma ofiarami, katastrofy budowlane, eksplozje, pożary w obiektach wielorodzinnych, zdarzenia terrorystyczne lub sytuacje wymagające prowadzenia punktu medycznego. Taśmy służą do wizualnego przypisania osoby do jednej z czterech katego...

