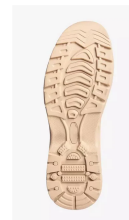


Cena: **295,00 zł**



Komfortowe i wytrzymałe obuwie dla strażaków na każdym terenie

Czym są buty strażackie DUNE [SJ]?

Buty strażackie DUNE [SJ] to profesjonalne obuwie ochronne zaprojektowane z myślą o wymagających działaniach ratowniczo-gaśniczych w różnorodnych warunkach. Model DUNE, wyprodukowany przez renomowaną markę Safety Jogger (SJ), łączy nowoczesne materiały, trwałość oraz funkcjonalność niezbędną w codziennej pracy strażaka. Buty wykonane są z wodoodpornej skóry licowej, wyposażone w podnosek kompozytowy i niemetalową wkładkę antyprzebiciową. Dzięki antypoślizgowej podeszwie i wyprofilowanej cholewce zapewniają stabilność oraz komfort podczas wielogodzinnych działań. Dodatkowo model posiada system szybkiego zakładania dzięki połączeniu sznurowania i zamka błyskawicznego po wewnętrznej stronie cholewki. Buty spełniają normę EN ISO 20345:2011 w klasie S3, co oznacza wysoką ochronę przed czynnikami mechanicznymi i środowiskowymi.

Zastosowanie butów strażackich DUNE [SJ]:

Buty strażackie DUNE [SJ] przeznaczone są do codziennego użytku w działaniach operacyjnych Państwowej i Ochotniczej Straży Pożarnej, zwłaszcza tam, gdzie nie jest wymagane obuwie certyfikowane do bezpośredniego kontaktu z ogniem. Sprawdzają się podczas pożarów w obiektach mieszkalnych i przemysłowych, wypadków drogowych, katastrof budowlanych, interwencji w terenie leśnym czy na gruzowiskach. Znajdują zastosowanie także w działaniach logistycznych, technicznych, patrolowych oraz podczas ćwiczeń. Buty oferują niezbędną...

