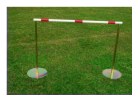
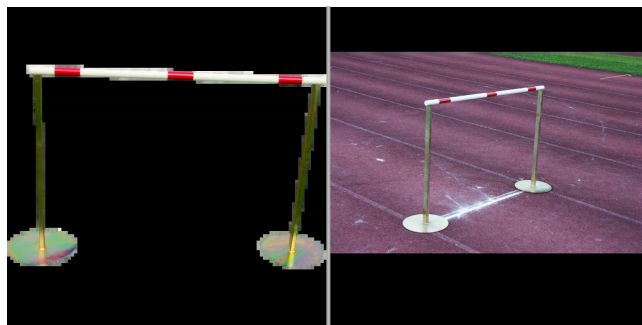


Cena: 504,30 zł



## Czym jest stojak z poprzeczką MDP?

**Stojak z poprzeczką MDP** to element wyposażenia torów sportowo-pożarniczych stosowany w zawodach młodzieżowych drużyn pożarniczych, zgodnie z wytycznymi CTIF. Konstrukcja składa się z dwóch stabilnych stojaków wykonanych z metalu oraz lekkiej, wymiowej poprzeczki, która może pełnić funkcję celu lub przeszkody do przeskoku. Całość zaprojektowana została z myślą o mobilności, łatwym montażu i pełnym dostosowaniu do różnych konkurencji technicznych. Stojak z poprzeczką stosowany jest m.in. w ćwiczeniach z rozwijania linii gaśniczej, zadaniach celnościowych z prądownicą oraz przy symulacjach działań precyzyjnych. Możliwość regulacji wysokości sprawia, że jest to uniwersalny element treningowy, wykorzystywany zarówno w zawodach, jak i codziennych ćwiczeniach MDP.

## Zastosowanie stojaka z poprzeczką MDP:

**Stojak z poprzeczką wykorzystywany jest głównie jako przeszkoda lub punkt techniczny w konkurencjach CTIF**, gdzie wymagana jest celność, koordynacja i dokładność działania. Jednym z popularnych wariantów zastosowania jest umieszczenie poprzeczki jako celu do przelania przez nią wody z prądownicy – zadanie to sprawdza umiejętności operowania strumieniem wody pod ciśnieniem. Stojak może także wyznaczać linię przeskoku, punkt zatrzymania lub zakończenia konkretnego etapu zadania technicznego. W treningu sprawnościowym służy do ćwiczeń z zakresu zwinności i precyzji. Dzięki swojej mobilności i szybkiej możliwości rozstawienia, może być wykorzystyw...

